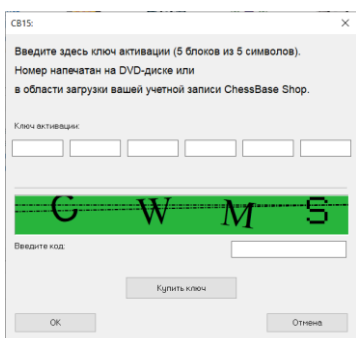


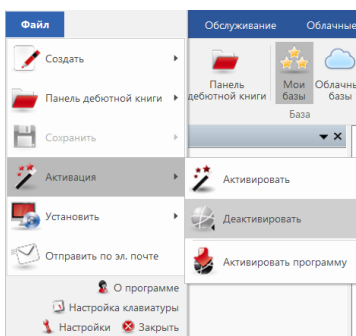
Современные шахматы немыслимы без специальных шахматных программ и баз, а также умения с ними работать. В 2019 году самая популярная в мире шахматная программа ChessBase начала официально поставляться на русском языке. Безусловно, это должно послужить толчком к более глубокому изучению шахмат молодыми шахматистами. Разберем основные возможности программы.

1. Установка

Установка и активация ChessBase 15 проста и не требует специальных навыков. Достаточно ввести свой ключ, и программа будет активирована. После активации будут доступны облачные сервисы.

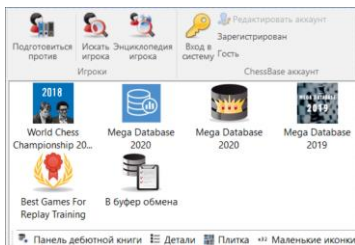


Если вы планируете переустановку операционной системы, или меняете компьютер, и хотите установить ChessBase на новом компьютере, то отмените активацию. Для этого нажмите в меню ссылку «Деактивация».

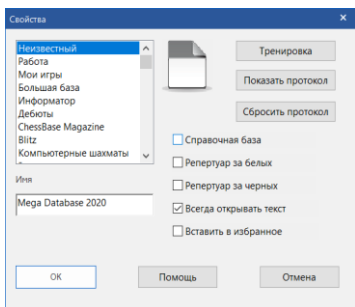


2. Базы данных

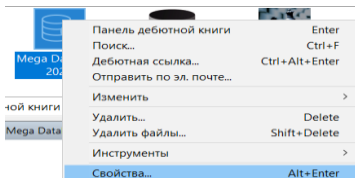
ChessBase – это программа для работы с базами шахматных партий. Можно использовать готовые базы и создавать свои.



Справочная база – главное хранилище партий. Здесь собрано большое количество партий для формирования небольших рабочих баз. Самой большой справочной базой данных, содержащей более 8 миллионов партий, является Мега-база 2020.



Чтобы назначить базу справочной, репертуарной или изменить иконку, войдите в меню «Свойства», нажав правой кнопкой мыши на базе.

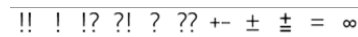


Собственные базы – основа изучения шахмат. Создавать такие базы можно на любые темы. Вот некоторые идеи: свои партии, партии онлайн, партии соперника, партии чемпиона мира, выборка по дебюту, типовые позиции и т.д. Ограничений нет.

В ChessBase можно добавлять партию с начальной позиции или расставить позицию вручную.



Во время ввода партии вы можете добавлять комментарии. Используйте для этого текст, ходы или специальные знаки панели инструментов.



3. Мгновенный анализ

Сразу после загрузки партии движок начинает анализировать партию и выводит оценку через несколько секунд. Ход партии показан в виде гистограммы.



Нажав на гистограмму, вы можете перейти непосредственно к критическим позициям.

Вспомогательный анализ подсказывает, какой ход лучше. Например, если вы возьмете ферзя для совершения хода, то программа подсветит красным цветом плохие ходы, а зеленым – хорошие.

